

# CTX-CTL Transmisor de presión para aplicaciones OEM

## Aplicaciones OEM

Extraordinaria relación precio/prestaciones

Volumen y masa reducidos

CE Conforme

Señales de salida: 4... 20 mA, 0...10 Vdc, 1... 5 Vdc, 0,5... 4,5 Vdc

Ajuste láser automatizado

Construcción en acero inoxidable (CTX) o latón (CTL)

Los Transmisores de la serie CT están destinados a las aplicaciones industriales más variadas: ventilación, calefacción, bombas, medida de presión en circuitos de agua (edificios colectivos, ...), mantenimiento de presión a la consigna en los compresores de aceite, integración en máquinas de producción, máquinas agrícolas, ...

Mercados OEM: equipamientos de máquinas, tratamiento del agua, distribución del agua, energía (motores diesel, cogeneración), automatismo secuencial, ...



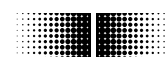
## Características (20°C)

<b>Escala de medida</b>	<b>CTX:</b> de -1... 1,5 a 0... 200 bar, presión relativa <b>CTL:</b> de -1... 1,5 a 0... 40 bar, presión relativa
<b>Señal de salida</b>	<b>CTX2 - CTL2:</b> 0...10 Vdc <b>CTX3 - CTL3:</b> 4...20 mA <b>CTX4 - CTL4:</b> 1...5 Vdc <b>CTX7 - CTL7:</b> 0,5...4,5 Vdc alimentada a 5 Vdc
<b>Tensión de alimentación</b>	<b>CTX2 - CTL2:</b> 15...30 Vdc <b>CTX3/4 - CTL3/4:</b> 11...30 Vdc <b>CTX7 - CTL7:</b> alimentación regulada a 5 Vdc Protección contra las inversiones de polaridad
<b>Aislamiento</b>	> 100 MΩ a 100 Vdc
<b>Impedancia de carga</b>	<b>CTX2/4/7 - CTL2/4/7:</b> $\geq 5 \text{ k } \Omega$ <b>CTX3 - CTL3:</b> $R_{\Omega} \leq (U_{\text{alim}} - 11)/0,02$
<b>Conformidad CE</b>	Directiva 89/336 CE Directiva presión 97/23/CE
<b>Error global (linealidad, histéresis y repetibilidad) respecto a la mejor recta</b>	Típico: $\pm 0,4\%$ E.M. / Máx.: $\pm 0,5\%$ E.M.
<b>Temperatura de utilización</b>	
<b>Ambiente (Ta)</b>	-25...+85°C
<b>Del fluido</b>	-25...+100°C (Ta $\leq 50^\circ\text{C}$ )
<b>Temperatura de almacenamiento</b>	-40...+85°C
<b>Gama de temperatura compensada (cero y sensibilidad)</b>	-10...+55°C
<b>Deriva térmica del cero</b>	$\pm 0,025\%$ E.M./°C máx.
<b>Deriva térmica de sensibilidad</b>	Típica: $\pm 0,01\%$ E.M./°C / Máx.: $\pm 0,015\%$ E.M./°C
<b>Materiales en contacto con el fluido</b>	<b>CTX:</b> Cerámica + junta NBR (estándar) + acero inoxidable 1.4404 (316L) <b>CTL:</b> Cerámica + junta NBR (estándar) + latón

<b>Conexiones estándar CTX</b>	<b>Eléctrica:</b> conector DIN 43650, salida cable, conector M12 - 4 Pin <b>Presión:</b> G1/4 EN837, G1/4 DIN 3852-E, G1/2 EN837, 1/4 NPT, 1/2 NPT
<b>Conexiones estándar CTL</b>	<b>Eléctrica:</b> salida cable <b>Presión:</b> G1/4 EN837, 1/4 NPT
<b>Índice de protección (EN 60529)</b>	IP65
<b>Tiempo de respuesta típica</b>	$\leq 3 \text{ ms}$
<b>Resistencia a las vibraciones (IEC 68-2-6)</b>	1,5 mm (10 - 55 Hz), 20 g (55 Hz - 2 kHz)
<b>Resistencia a los golpes (IEC 68-2-32)</b>	25 caídas de 1 m sobre suelo de hormigón
<b>Peso</b>	80 g a 150 g según las versiones

## Opciones

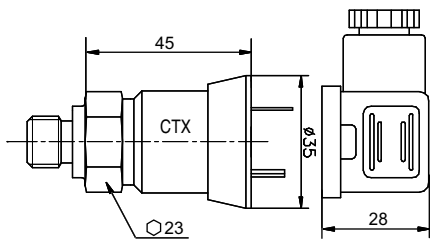
Otras conexiones hidráulicas (Cantidad  $\geq 100$  productos)  
Otras conexiones eléctricas (Cantidad  $\geq 100$  productos)  
Otras unidades de medida  
Conector hembra aereo M12, conexión bornes de tornillo (CTX). **Código 2260**  
Señal de salida 2 mV/V  $\pm 30\%$ : versiones CTX1/CTL1, favor consultar



**Baumer**

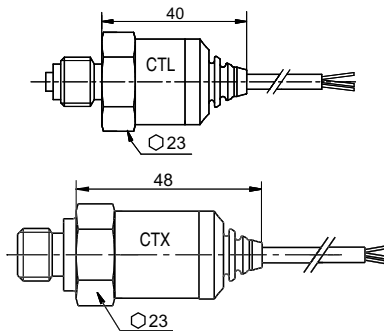
## Dimensiones (mm), conexiones

Conector DIN 43650



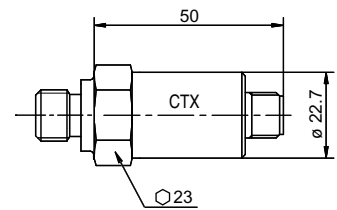
	CTX3	1	+ alimentación
		2	- alimentación
		3	masa
	CTX2	1	+ alimentación
		2	- alim. / - med.
		3	+ medida
	CTX4	1	+ alimentación
		2	+ medida
	CTX7	1	+ alimentación
		2	masa

Salida cable



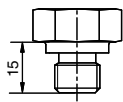
CTX3	Rojo	+ alimentación
CTL3	Negro	- alimentación
CTX2/4/7	Rojo	+ alimentación
	Negro	- alim. / - med.
CTL2/4/7	Blanco	+ medida

Conector M12 - 4 Pin

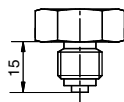


	CTX3	1	+ alimentación
		2	- alimentación
		3	masa
		4	masa
	CTX2	1	+ alimentación
		2	+ medida
	CTX4	3	- alim. / - med.
		4	masa

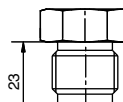
## Conexiones hidráulicas



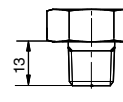
G 1/4 DIN 3852-E



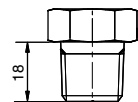
G 1/4 EN837



G 1/2 EN837



1/4 NPT



1/2 NPT

## Escalas de medida

Presión	Presión en bar										
	2,5	4	6	10	16	25	40	60	100	160	200 (1)
Sobrepresión admisible	4	8	12	20	32	50	80	120	200	320	360
Presión de estallido	7	12	18	30	48	75	120	180	300	480	480

características a 20°C

## Codificación - CTX/CTL

CTxxxxxxx	
<b>Modelo</b>	<b>1'...3' dígito</b>
Transmisor de presión OEM, construcción en acero inoxidable	CTX
Transmisor de presión OEM, construcción en latón	CTL
<b>Señal de salida</b>	<b>4' dígito</b>
0...10 Vdc	2
4...20 mA	3
1...5 Vdc	4
0,5...4,5 Vdc alimentación regulada a 5 Vdc	7
<b>Conexión hidráulica</b>	<b>5' dígito</b>
G 1/4	2
G 1/4 DIN 3852-E *	B
G 1/2 *	3
1/4 NPT	5
1/2 NPT *	6
<b>Junta de célula</b>	<b>6' dígito</b>
NBR (Nitrilo) estándar	3
EPDM	5
FKM (Viton®)	9
<b>Escalas de medida</b>	<b>7'...9' dígito</b>
Véase el cuadro	Bxx
<b>Conexión eléctrica</b>	<b>10' dígito</b>
Conector DIN 43650 *	0
Salida cable, longitud 1 m	1
Salida cable, longitud 2 m	2
Salida cable, longitud 5 m	5
Conector M12 - 4 Pin *	A

código	Escala de medida en bar
B74	-1 + 1,5
B76	-1 + 3
B77	-1 + 5
B79	-1 + 9
B81	-1 + 15
B82	-1 + 24
B1L	-1 + 39
B18	0 + 2,5
B19	0 + 4
B20	0 + 6
B22	0 + 10
B24	0 + 16
B26	0 + 25
B27	0 + 40
B29	0 + 60 *
B31	0 + 100 *
B33	0 + 160 *
B34	0 + 200 * (1)

\* No disponible en versión CTL

(1) favor consultar para las condiciones de utilización